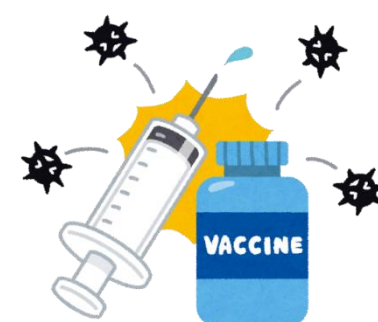


新型コロナワクチン接種【ヌバキソビッド筋注】を  
希望される方へ 調査参加者募集のお知らせです

## 調査参加者募集

新型コロナワクチンを接種した際の  
健康状態の観察を目的とした調査です。  
ぜひご協力をお願いします。



### 参加いただける方

- ① 新型コロナワクチンを接種したことがなく、武田社新型コロナワクチン（ヌバキソビッド筋注）を初回接種する18歳以上の方
  - ② ファイザー社ワクチン（コミナティ筋注）、武田/モデルナ社ワクチン（スパイクバックス筋注）またはアストラゼネカ社ワクチン（バキスゼブリア筋注）を2回接種し、これから3回目接種として武田社ワクチン（ヌバキソビッド筋注）を接種する18歳以上の方
- ◆ ①または②に該当し、調査実施医療機関に通院可能で、健康状態の観察にご協力頂ける方

### 調査参加でお願いしたいこと

- ◆ 新型コロナワクチン最終接種1か月後までの健康状態について、健康観察日誌へ記載いただきます。また、新型コロナワクチン最終接種3か月後、6か月後、12か月後まで、ブレイクスルー感染や入院などの重篤な有害事象の発生がなかったか調査票へ記入いただきます。
- ◆ 一部の方には、健康観察日誌に加えて、採血による抗体価測定にもご協力をお願いしております。採血にご協力頂ける方には、新型コロナワクチン接種前・最終接種28日後・3か月後・6か月後・12か月後に調査実施医療機関ご訪問いただき、新型コロナワクチン接種、健康観察（診察）も一緒にご実施いただきます。抗体価測定の結果は、ご提供いたします。

お問い合わせ : 新型コロナワクチン接種後の健康状況調査 接種予約コールセンター 03-6636-8362  
新型コロナワクチン接種後の健康状況調査 インフォメーション <https://vaccine-info-juntendo-hospital.org/>



この調査は、新型コロナワクチン接種後の状況を情報提供するために、厚生労働省の研究班に協力している医療機関で実施しています。ご協力頂いた調査結果は、厚生労働省の審議会で報告され、国民の皆様に向けて公表されています。

# 新型コロナワクチン接種【又バキソビッド筋注】を希望される方へ 調査参加者募集のお知らせです

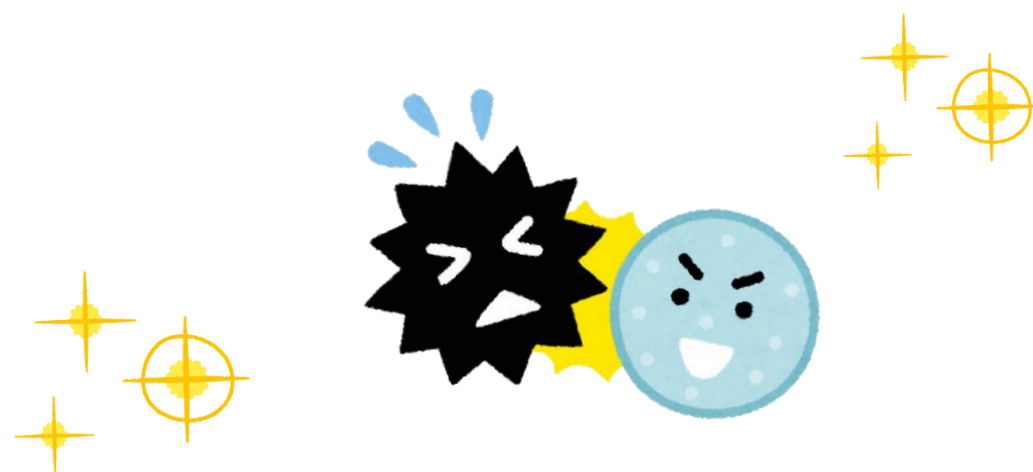
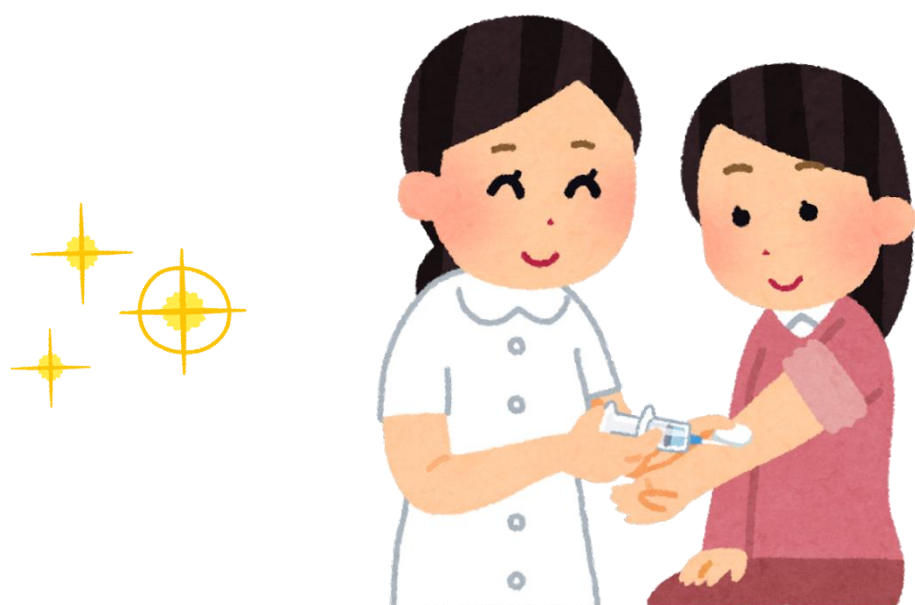
## 調査期間について

- ◆新型コロナワクチン最終接種から12か月後までが調査期間となります。
- ◆健康状態の観察のみの方は、新型コロナワクチン接種以外は、調査実施医療機関へ来院せず、郵送で、健康観察日誌・調査票の提出をして頂くことができます。
- ◆採血による抗体価測定にご協力頂ける方は、新型コロナワクチン接種前・新型コロナワクチン最終接種28日後・3か月後・6か月後・12か月後に採血のために調査実施医療機関まで来院をお願いします。



## 来院・調査にご協力頂く負担軽減のための謝金について

- ◆新型コロナワクチン接種後、12か月後まで健康観察日誌のみへご協力頂いた場合は、ワクチン接種1回につき5,000円（2回目接種された場合は10,000円）をお支払いたします。
- ◆新型コロナワクチン接種後、12か月後まで健康観察日誌および採血にご協力頂いた場合は、1採血あたり2,000円分を追加でお支払します。（5回の採血を行った場合は10,000円が追加）上記いずれもお支払時期は調査期間終了後となります。



お問い合わせ : 新型コロナワクチン接種後の健康状況調査 接種予約コールセンター 03-6636-8362  
新型コロナワクチン接種後の健康状況調査 インフォメーション <https://vaccine-info-juntendo-hospital.org/>



この調査は、新型コロナワクチン接種後の状況を情報提供するために、厚生労働省の研究班に協力している医療機関で実施しています。ご協力頂いた調査結果は、厚生労働省の審議会にて報告され、国民の皆様に向けて公表されています。

# 新型コロナワクチン接種【又バキソビッド筋注】を希望される方へ 調査参加者募集のお知らせです

## 調査実施医療機関

独立行政法人国立病院機構 福岡東医療センター

## 調査にご協力頂ける方のワクチン接種予定日時

7月 6日 (水)	15時～16時	9月 7日 (水)	15時～16時
7月13日 (水)	15時～16時	9月14日 (水)	15時～16時
7月20日 (水)	15時～16時	9月21日 (水)	15時～16時
7月27日 (水)	14時～15時	9月28日 (水)	14時～15時
8月 3日 (水)	15時～16時	<u>10月 5日 (水) 15時～16時</u>	
8月10日 (水)	15時～16時	<u>10月12日 (水) 15時～16時</u>	
8月17日 (水)	15時～16時	<u>10月19日 (水) 15時～16時</u>	
8月24日 (水)	14時～15時	<u>10月26日 (水) 14時～15時</u>	
8月31日 (水)	15時～16時		日時を追加しました

## 接種当日にお持ちいただきたいもの

- 接種券
- 予診票(事前に太枠内の必要事項に記入してください)
- 身分証明書(運転免許証、健康保険証等)
- お薬手帳 ※服薬している方のみ

## 調査にご協力頂ける方の新型コロナワクチン接種予約について

- 下記のQRコードよりアクセスし、WEB予約サイトにてお申し込みください。

お問い合わせ : 新型コロナワクチン接種後の健康状況調査 接種予約コールセンター 03-6636-8362  
新型コロナワクチン接種後の健康状況調査 インフォメーション <https://vaccine-info-juntendo-hospital.org/>



この調査は、新型コロナワクチン接種後の状況を情報提供するために、厚生労働省の研究班に協力している医療機関で実施しています。ご協力頂いた調査結果は、厚生労働省の審議会で報告され、国民の皆様に向けて公表されています。