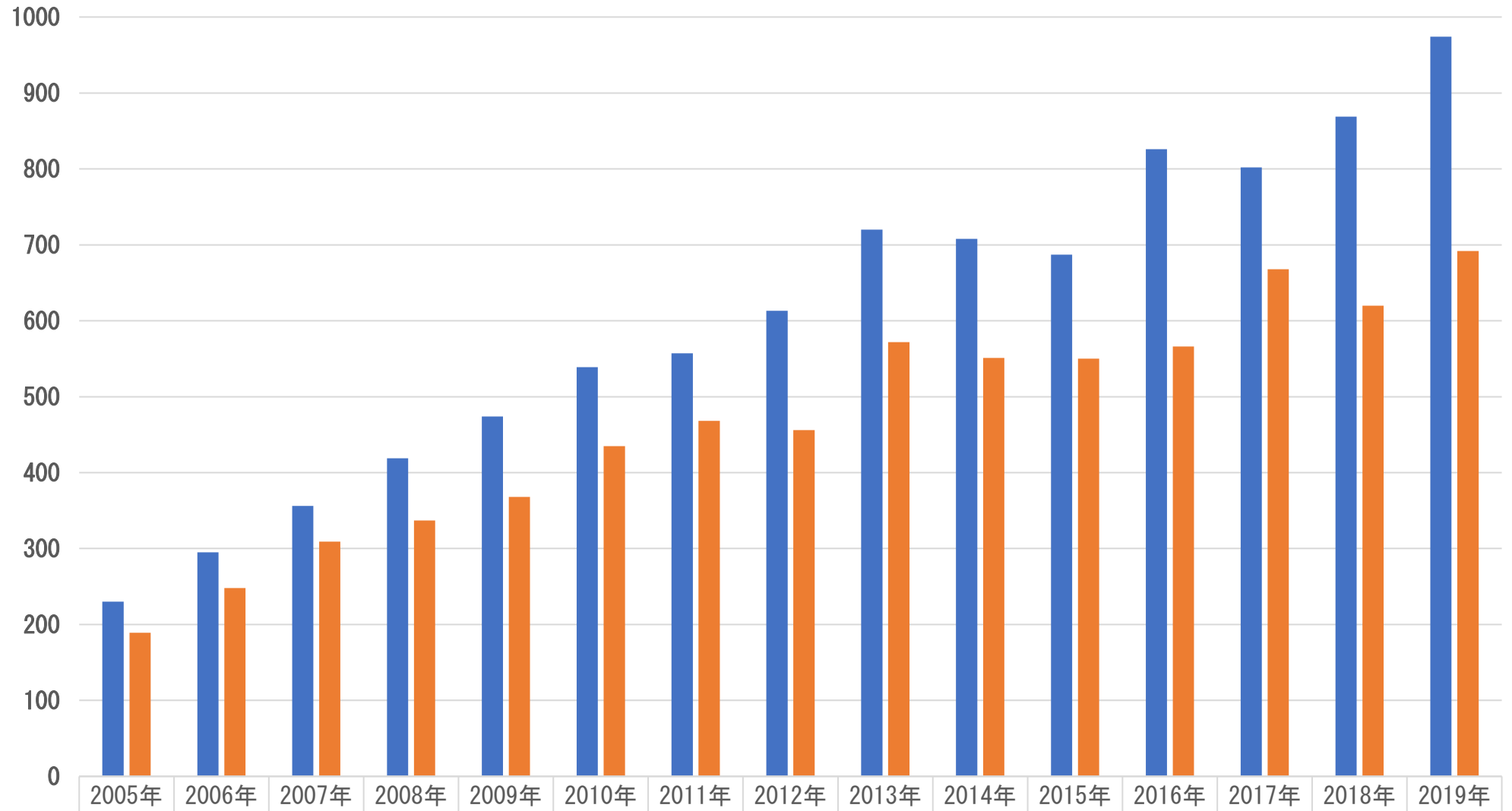


がん登録集計報告 2019年症例

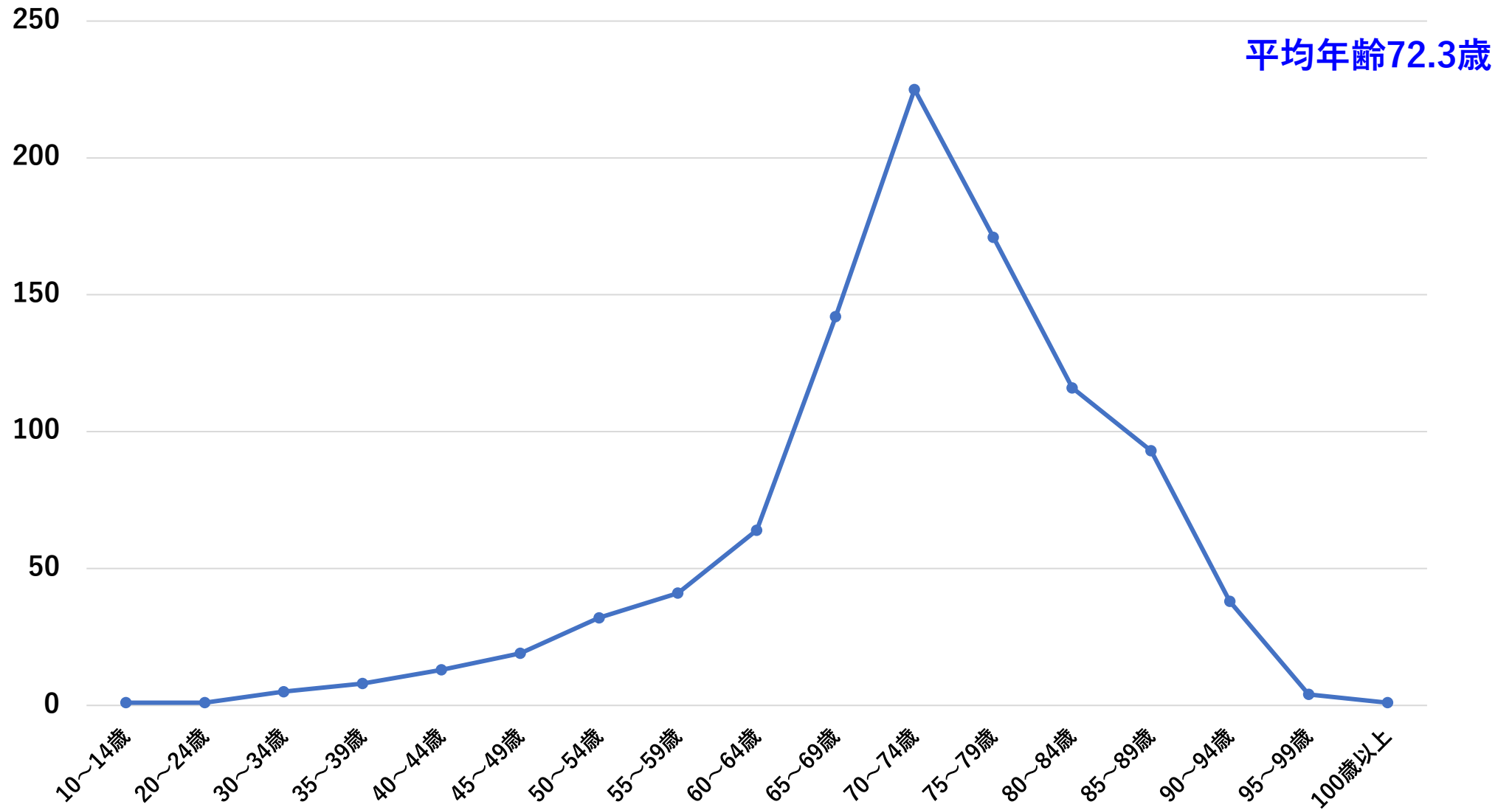
独立行政法人国立病院機構 福岡東医療センター

がん登録 年次別件数

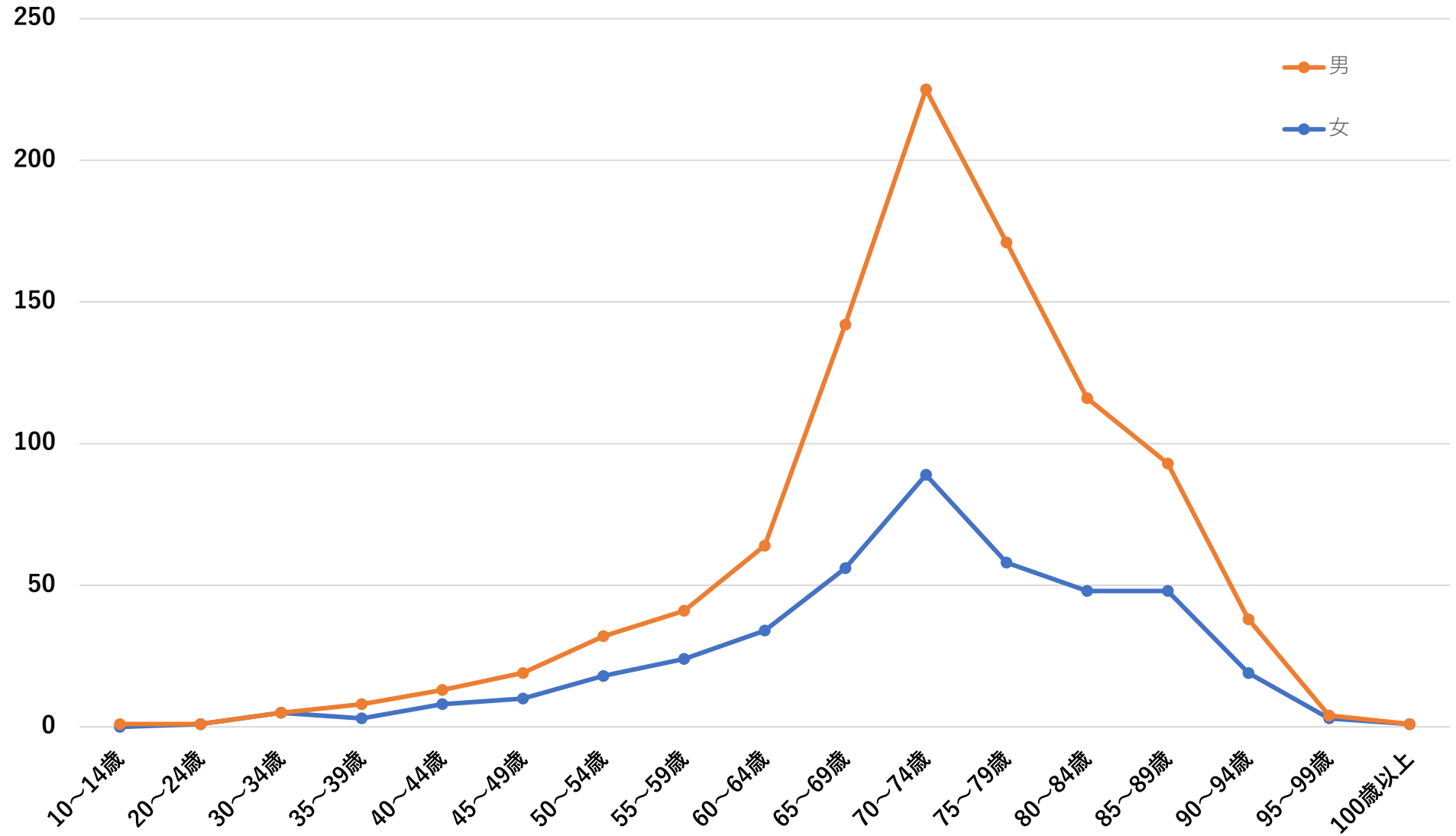


■登録数	230	295	356	419	474	539	557	613	720	708	687	826	802	869	974
■自施設治療開始	189	248	309	337	368	435	468	456	572	551	550	566	668	620	692

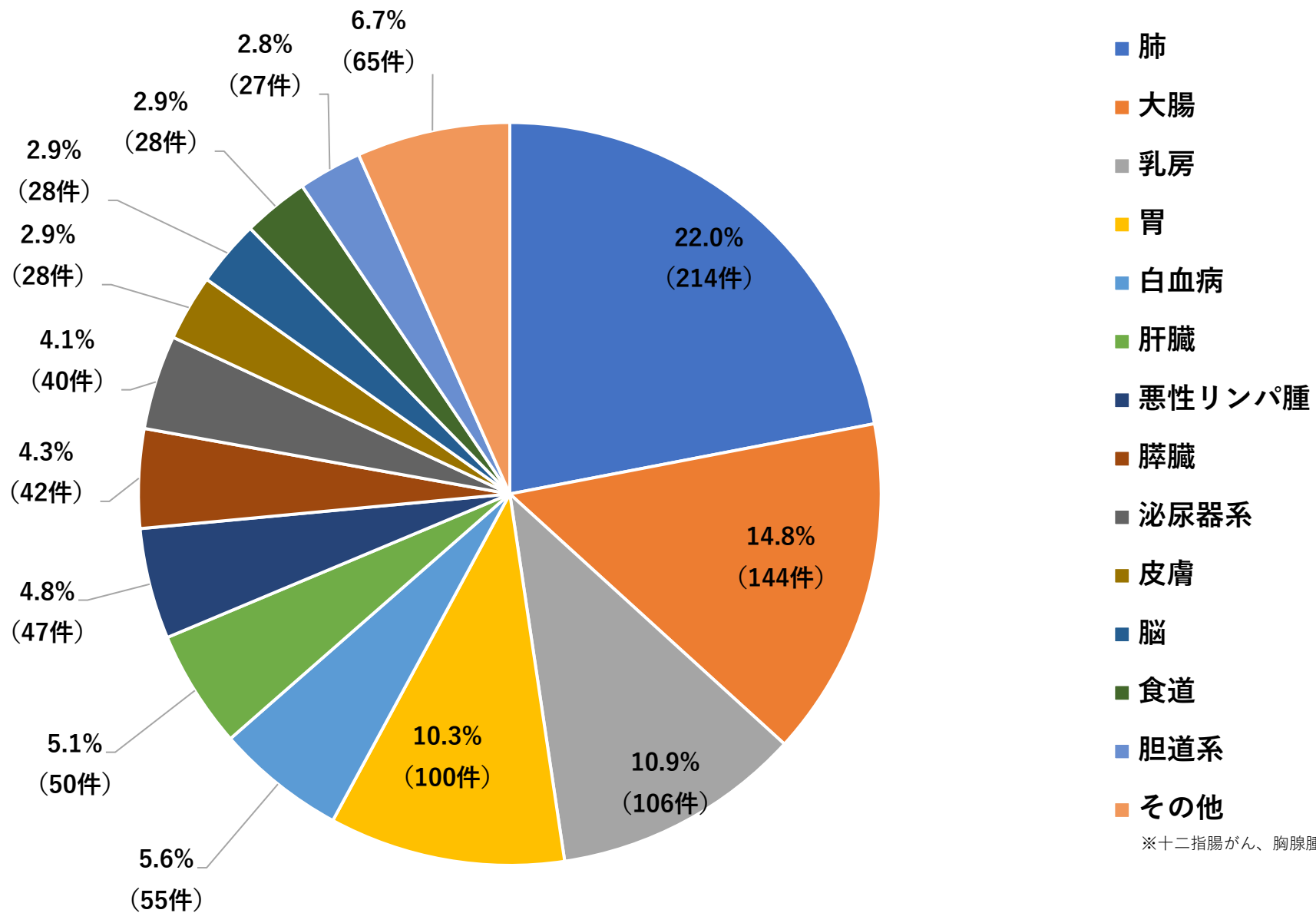
全がん 年齢別登録件数



全がん 年齢別登録件数



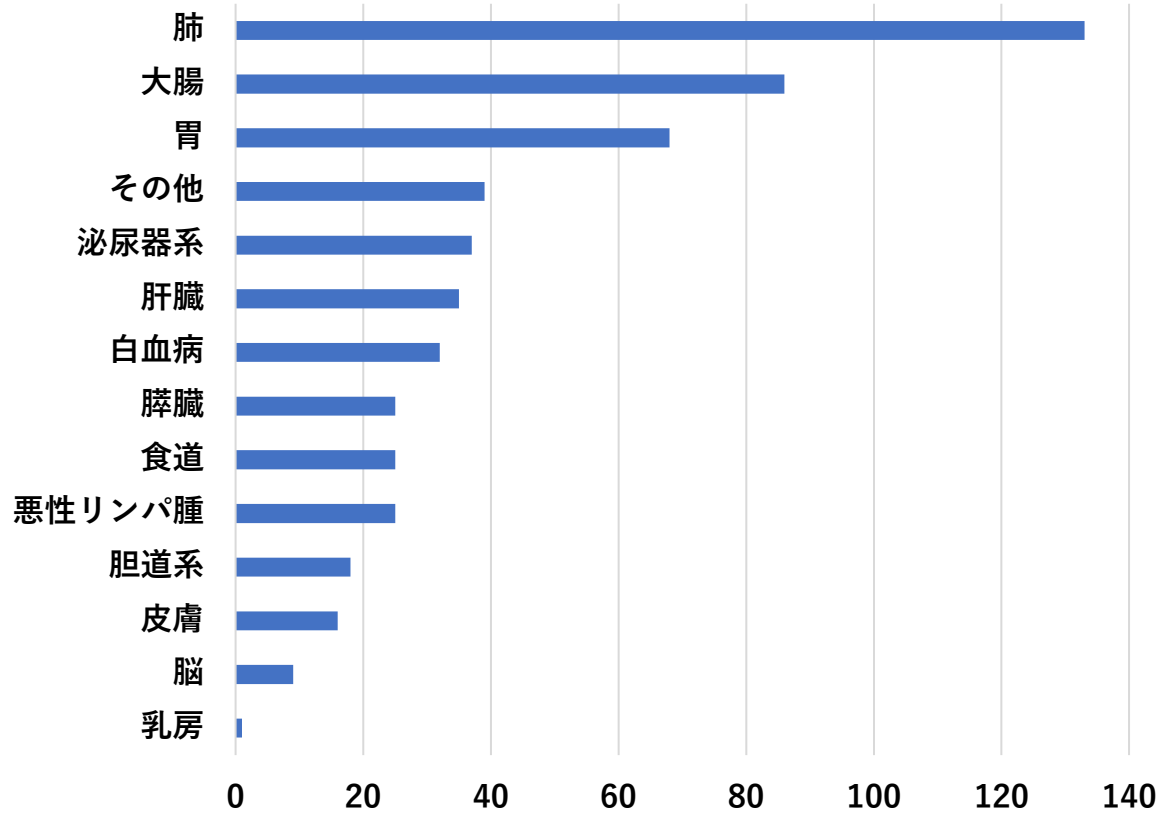
全がん部位別登録件数



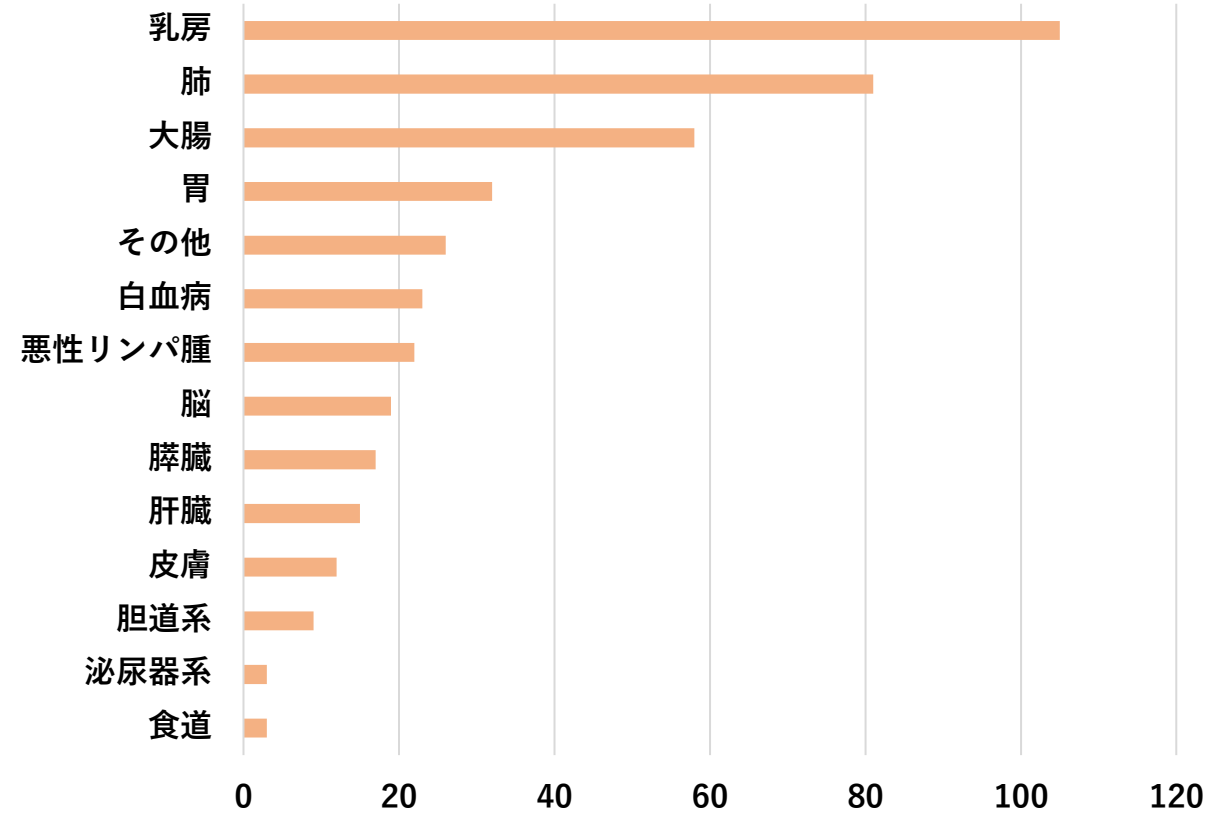
※十二指腸がん、胸腺腫、神経内分泌腫瘍 など

全がん部位別 性別登録件数

男

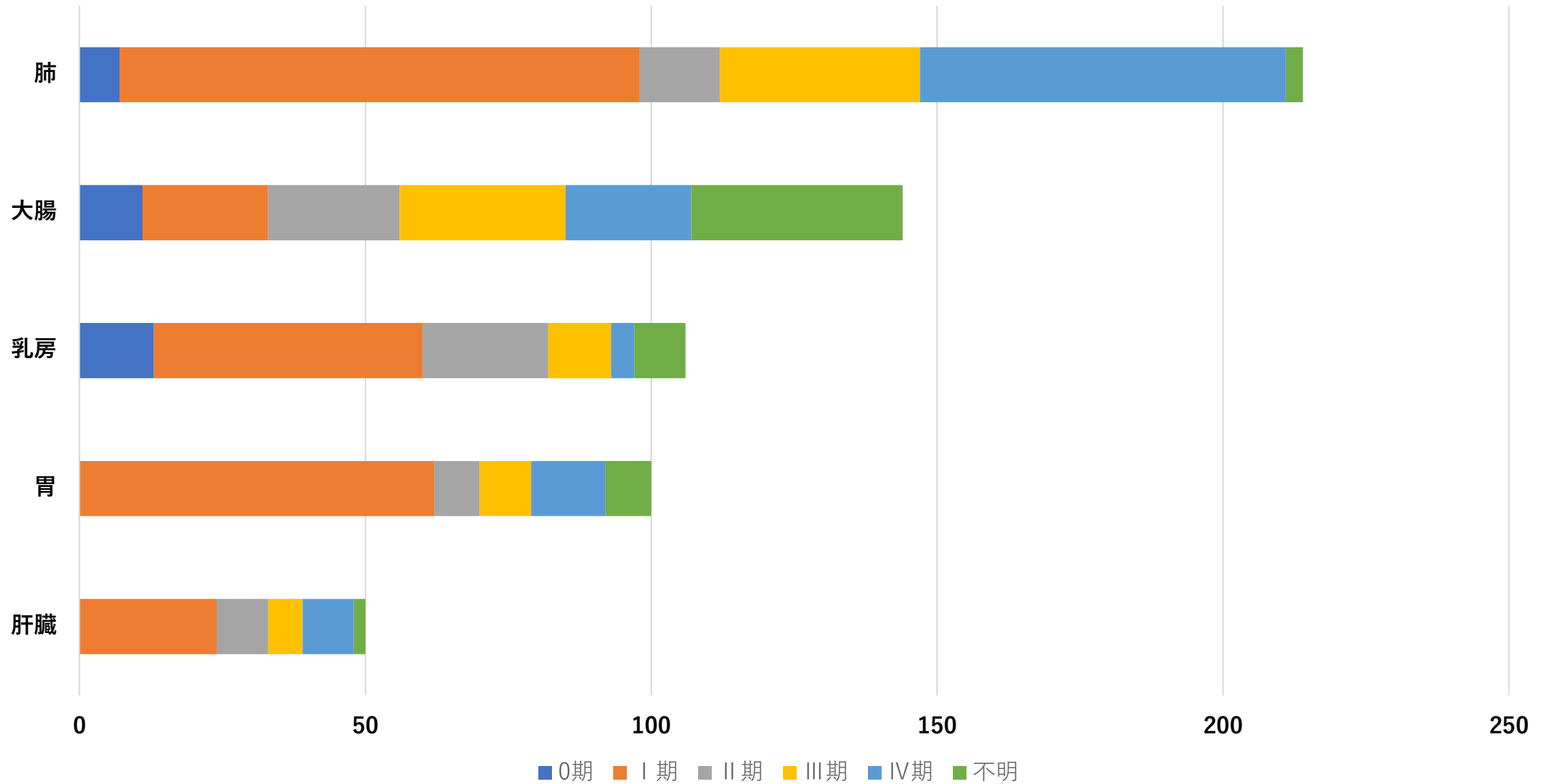


女

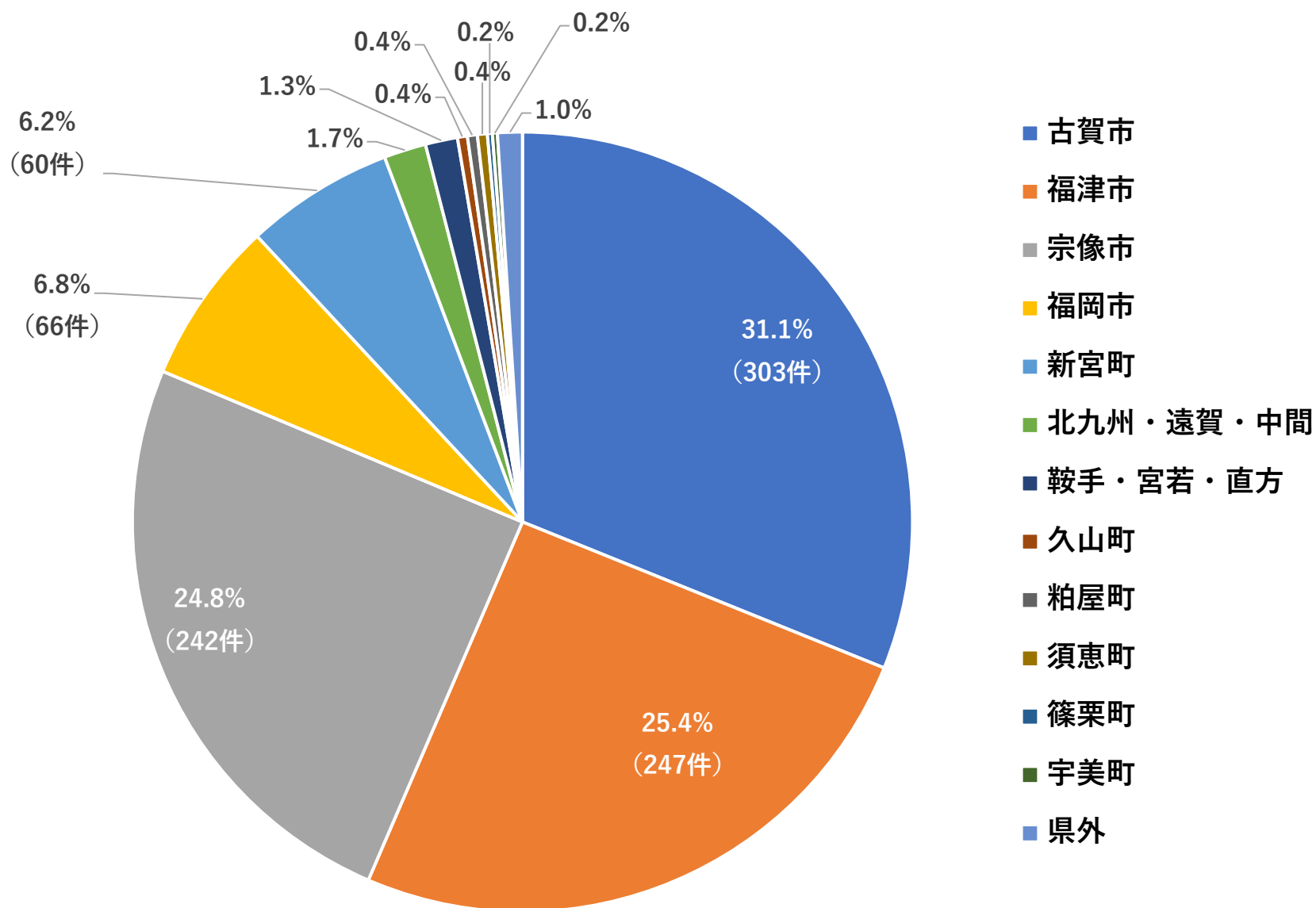


5大がん 治療前Stage別件数

※他設診断症例を含む

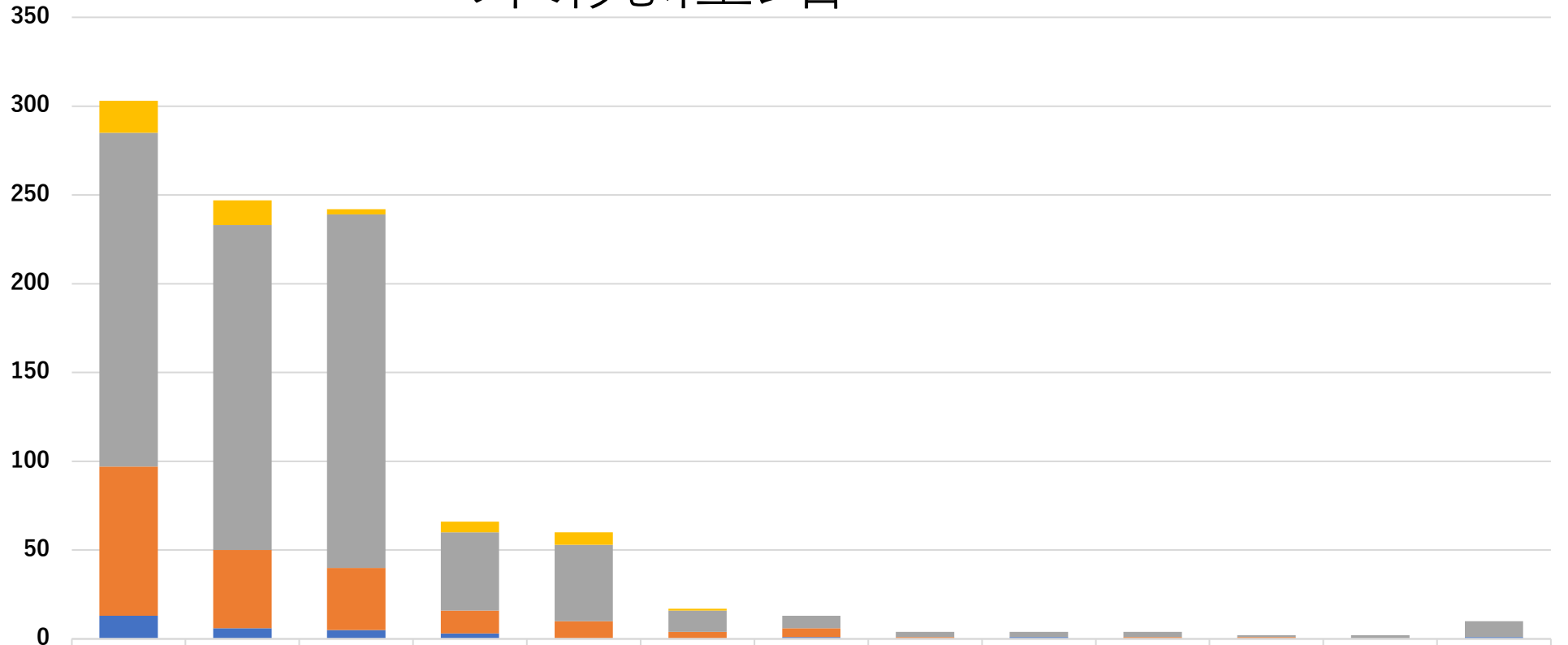


診断時住所別件数



来院経路

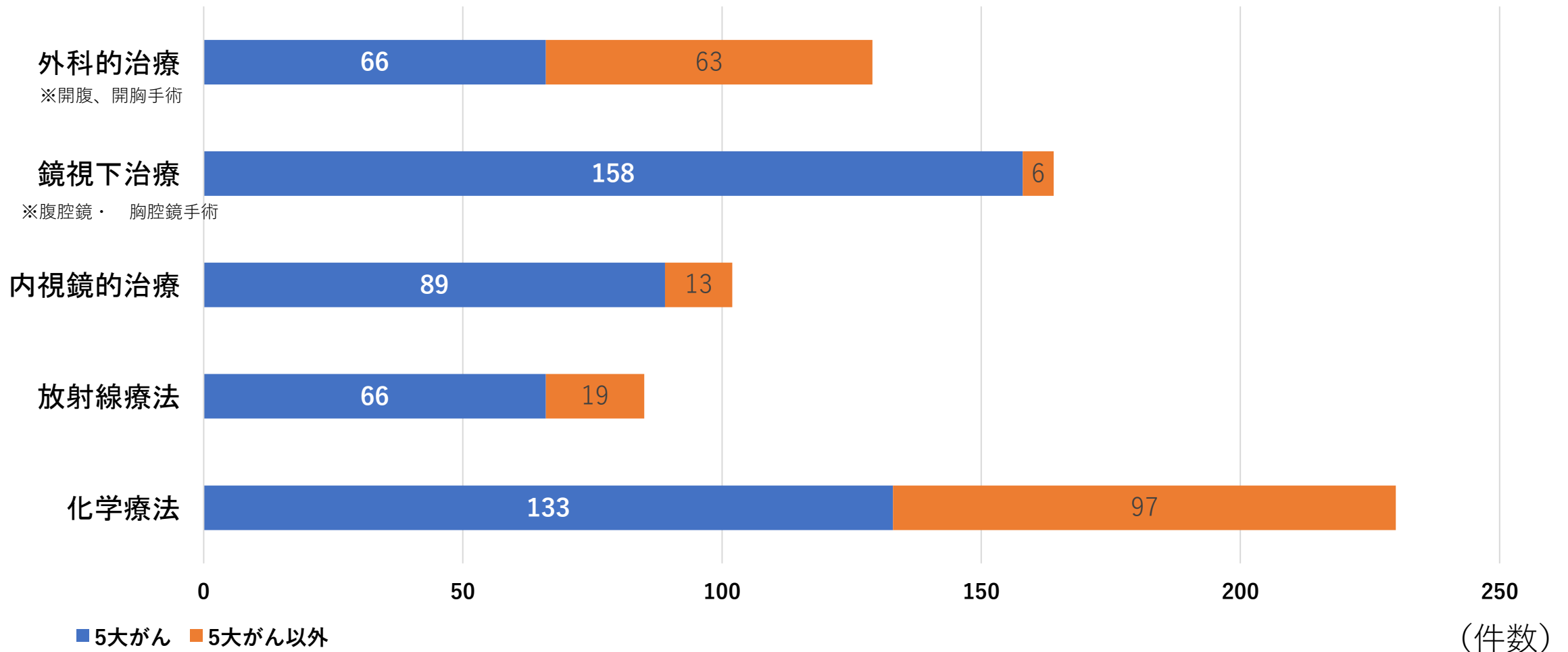
(件数)



	古賀市	福津市	宗像市	福岡市	新宮町	北九州・遠賀・中間	鞍手・宮若・直方	粕屋町	須恵町	久山町	篠栗町	宇美町	県外
■ 自主	18	14	3	6	7	1	0	0	0	0	0	0	0
■ 紹介(他院から)	188	183	199	44	43	12	7	3	3	3	1	2	9
■ 他疾患観察中	84	44	35	13	10	4	5	1	0	1	1	0	0
■ その他(剖検)	13	6	5	3	0	0	1	0	1	0	0	0	1

初回治療法

(治療を併用しているものは、それぞれカウント)



5大がん (胃・大腸・肝臓・肺・乳房)

5大がん以外 (食道・膵臓・胆道系・皮膚・脳・泌尿器系・悪性リンパ腫・白血病・その他)